



單元名稱	戴眼鏡為什麼可以矯正視力				
教學目標	1. 眼鏡必須透光，才能看東西 2. 近視鏡片是凹透鏡，會散光；老花鏡片是凸透鏡，會聚光 3. 以模型實驗認識眼球的聚焦構造與功能 4. 以實驗所得解釋近視、老花眼球病變，可靠眼鏡來矯正視力 5. 研討相關視力保健問題				
情境佈置	拿兩副眼鏡放桌上及視力保健 宣導圖片	教學準備	◎ 教師： 1. 單槍、電腦 2. 相關圖片、模型眼球 3. 學習單 ◎ 學生：上網搜尋視力保健的相關資料		
教學活動流程			時間分配	教學資源	評量方式
◎ 引起動機 眼鏡的鏡片有什麼特徵？他如何幫助我們看得清楚？。			5"	教師使用 PPT	學生能說出光經不同介質會產生折射
◎ 發展活動：			5"		學生親自實驗並得結論
1. 以光線直進盒觀察近視和老花眼鏡的鏡片。			10"		能說出凹凸透鏡
2. 推論戴上眼鏡，鏡片發會了什麼功能			10"		能以凹凸透鏡來分辨
3. 如何區分近視眼鏡及老花眼鏡			10"		能注意聆聽教師上課內容
4. 探討視力保健問題			10"		





學習單 (一) 為什麼我近視了呢?

五甲 座號：() 姓名：_____

◎下列符合近視眼鏡的特性請打✓

一、用手摸

四周厚

中間厚

四周薄

中間薄

二、陽光下

會聚光

不會聚光

有焦點

無焦點

三、看輪廓

放大凸出去

縮小凹進去

四、看線條

間距變大

間距變小

有焦點

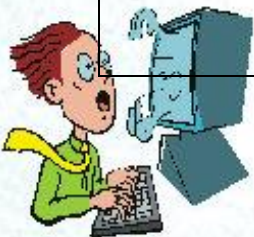
有焦點

五、看字

使字變大

使字變小

結論：





學習單 (二) 阿孫，為什麼爺爺會遠視呢？



五甲 座號：() 姓名：_____

◎下列符合老花眼鏡的特性請打✓

一、用手摸

四周厚

中間厚

四周薄

中間薄

二、陽光下

會聚光

不會聚光

有焦點

無焦點

三、看輪廓

放大凸出去

縮小凹進去

四、看線條

間距變大

間距變小

有焦點

有焦點

五、看字

使字變大

使字變小

結論：





學習單 (三) 視力保健報乎你知?



五甲 座號：() 姓名：_____

◎下列符合視力保健的特性請打√

一、光線

要充足

要強一些

太陽底下

不要太強也不要太弱

二、姿勢

趴著看書

躺著看書

坐端正看書

隨便

三、距離

看書距離至少 10 公分

看書距離至少 30 公分

看電視距離至少 3 公尺

看電視距離至少 1 公尺

四、時間

每 30 分鐘休息 10 分鐘

每 100 分鐘休息 5 分鐘

五、戴眼鏡

雙手拿取

單手拿取

可以和人共同使用

度數要夠

結論：

